

FOR RENT

パーク・ノヴァ伊勢佐木長者町

横浜市営地下鉄ブルーライン
【伊勢佐木長者町】駅

徒歩 **1** 分

京浜東北線
【関内】駅

徒歩 **7** 分

◆ 駅より徒歩1分の好立地 ◆
◆ 総戸数89戸の大型分譲マンション ◆
◆ 南西向きバルコニー ◆

物件概要

- 所在地: 神奈川県横浜市中区山吹町1-7
- 構造: 鉄骨鉄筋コンクリート造 地上10階建て
- 完成: 1990年3月

共用設備

- エレベーター
- オートロック
- 光ファイバー(NTT)
- BSアンテナ
- 防犯カメラ
- 駐輪場(月額無料)
- 敷地内ゴミ置場あり

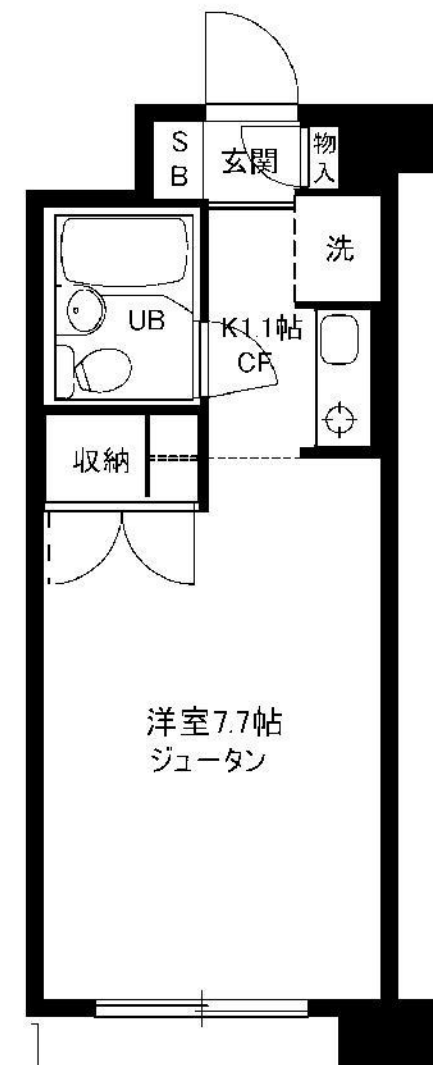
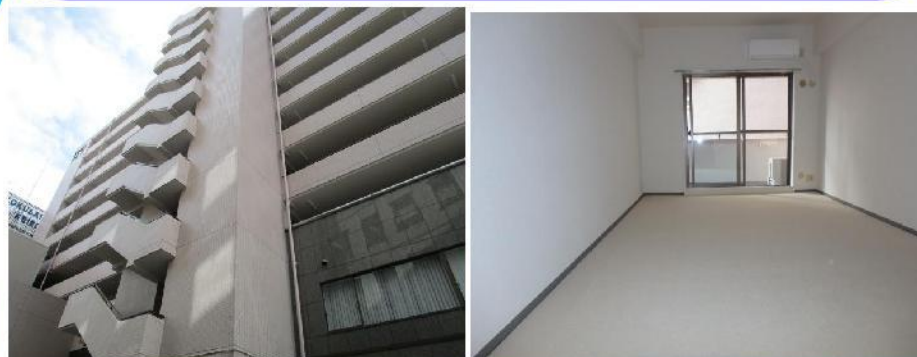
専有設備

- 都市ガス
- 給湯(ガス)
- キッチン(1口IHコンロ)
- エアコン
- 室内洗濯機置場あり

募集条件

- 敷金: 1ヶ月
- 礼金: 1ヶ月
- 共益費: なし
- 更新料: 新賃料1ヶ月分
- 更新事務手数料: 20,000円(税別)
- 鍵交換費用: 15,000円(税別) ※任意
- 借家人賠償保険料: 18,500円(2年※地震保険なし)

エアコン
IHコンロ
洋室床材(ジュタン)
◆ 新品 ◆



洋室7.7帖
ジュタン

バルコニー

403号室
23.27㎡(7.03坪)

賃料

65,000円◆即入居◆



※図面と現況が異なる場合は現況を優先致します。



(社)全日本不動産協会会員 東京都知事免許(10)第41836号

須藤建設株式会社

URL <http://www.sudo-kensetsu.co.jp>

申込書ダウンロードできます ※個人申込書「A」物件 ※「反社会的勢力ではないこと等に関する表明・確約書」も併せてお送り下さい

本社〒106-0047 東京都港区南麻布4-5-45

☎ **03(3444)0011** (代表)

FAX. 03(3444)6278

■取引態様

専任媒介

■担当者

森

■内見可: 現地対応

手数料	手数料		賃主		借主	
	負担の割合	元付	%	借主	%	100 %
手数料	負担の割合	元付	%	借主	%	100 %
手数料	負担の割合	元付	%	借主	%	100 %