

# For Rent

# 横須賀鶴が丘貸家

# 横須賀線

# 【衣笠】駅

# 徒歩17分



- ◆専用庭あり◆南向採光
- ◆木造戸建！3SLDK！
- ◆キッチン床下収納あり
- ◆エアコン・温水洗浄便座新品！
- ◆トイレ2箇所あり

### 物件概要

- 所在地: 神奈川県横須賀市鶴が丘1-2-22
- 構造: 木造2階建て
- 完成: 1983年4月

### 設備

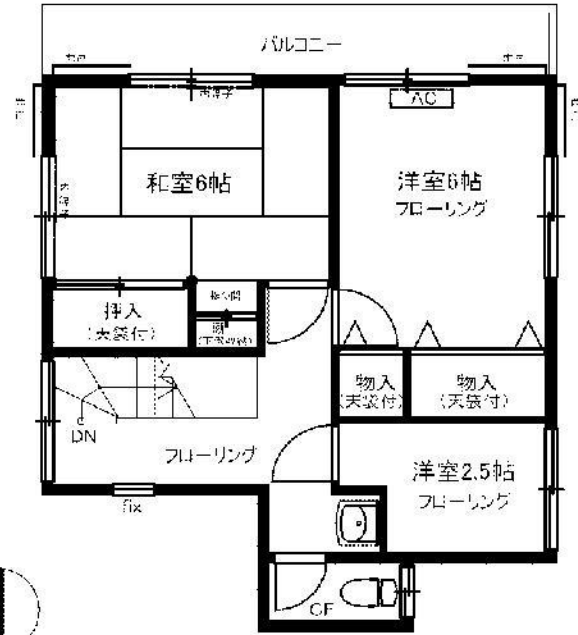
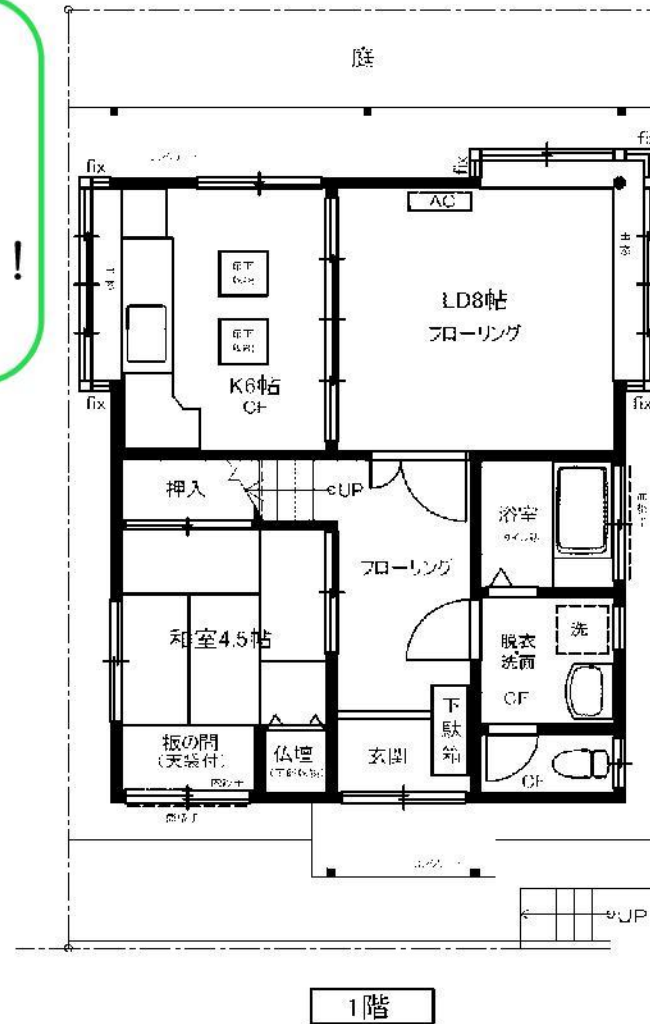
- CATV(J:COM)
- プロパンガス
- 給湯(ガス)
- キッチン(2口ガスコンロ設置可)
- エアコン(2基)
- 温水洗浄便座(2台)
- 追焚機能付
- モニター付インターホン
- 室内洗濯機置場あり
- 屋外鍵付物置

### 募集条件

- 敷金: 1ヶ月
- 礼金: 0ヶ月
- 共益費: なし
- 更新料: 新賃料1ヶ月分
- 更新事務手数料: 20,000円(税別)
- 鍵交換費用: 20,000円(税別)
- 借家人賠償保険料: 25,900円(2年※地震保険なし)

※図面と現況が異なる場合は現況を優先致します。  
 ※事務所・SOHO契約の場合は、賃料・礼金・更新料に別途消費税がかかります。

事務所・SOHO  
 使用相談  
 (敷金2ヶ月)



91.87㎡  
(27.79坪)

## 賃料

# 80,000円

## ◆即入居◆



(社)全日本不動産協会会員 東京都知事免許(10)第41836号

## 須藤建設株式会社

URL <http://www.sudo-kensetsu.co.jp>

申込書ダウンロードできます ※個人申込書「A」物件 ※「反社会的勢力ではないこと等に関する表明・確約書」も併せてお送り下さい

本社〒106-0047 東京都港区南麻布4-5-45

☎03(3444)0011 (代表)

FAX. 03(3444)6278

■取引態様

■担当者

■内見可: 現地対応

専任媒介

黒崎

■手数料

手数料負担の割合	貸主	%	借主	100 %
手数料配分の割合	元付	%	寄付	100 %